

LE MANDAT DE PARTICIPATION DU LAB CITOYEN



Fabrique **urbaine** & créative
de l'île de Nantes

sadmod



© Jean-Dominique Billaud/Samoa

ESPACES PUBLICS, UN BIEN COMMUN !

FÉVRIER - SEPTEMBRE 2022

Le mandat de participation présente les règles du jeu du Lab Citoyen. Porté par les élu.e.s, il décrit le pourquoi de la démarche, les questions du débat, les modalités de participation et ce à quoi va servir la contribution citoyenne.

contact@labcitoyen.fr



1.

Pourquoi la Samoa lance-t-elle un Lab Citoyen sur la question des espaces publics de demain ?



LA PARTICIPATION CITOYENNE S'INSCRIT DANS L'ADN DE L'ÎLE DE NANTES.

Depuis le lancement du projet urbain / de la transformation du territoire, au début des années 2000, **les habitants ont été étroitement associés à la démarche.** Le Lab Citoyen constitue une nouvelle étape qui s'inscrit dans la lignée des précédents ateliers citoyens organisés par la Samoa en tant qu'aménageur de l'île de Nantes.



LE LAB CITOYEN S'INSPIRE DE L'ENVIE PARTAGÉE DE CRÉER UNE ÎLE DURABLE AU CŒUR DE LA MÉTROPOLE NANTAISE, QUI RÉPONDE AUX DÉFIS CLIMATIQUES ET SOCIÉTAUX DE DEMAIN.

- **Une île qui sait accueillir une grande diversité de population**, des plus jeunes aux plus âgés, et toutes les catégories sociales, y compris les plus précaires ;
- **Une île qui accueille également une grande diversité d'usages et d'activités ;**
- **Une île qui laisse une large place à la nature et renoue avec la Loire**, au service du bien-être et de la santé de toutes et tous ;
- **Une île qui encourage les mobilités alternatives à la voiture** (vélo, marche à pied, transports publics), construisant une ville plus verte, plus proche et plus apaisée ;
- **Une île enfin, qui s'appuie sur son histoire et son patrimoine, naturel ou bâti, pour se renouveler tout en limitant son empreinte écologique.**



LA CRÉATION DU LAB CITOYEN RÉPOND À UN CONTEXTE NOUVEAU DE LANCEMENT DE PLUSIEURS CHANTIERS.

C'est un nouveau « morceau de ville » qui va sortir de terre sur le sud-ouest dans les années qui viennent, avec la construction du futur hôpital, de nouveaux logements, d'équipements (groupe scolaire, gymnase...) et de commerces sur le quartier République... mais aussi d'espaces publics majeurs qui dessineront un nouveau cadre de vie. Tour de l'île, traversées nord-sud, parcs et jardins (24 hectares de nouveaux espaces verts sont prévus), mais aussi places, venelles, itinéraires cyclables... : de quels espaces publics aurons-nous besoin demain ? Et pour quels usages ?

L'ambition de construire une île durable passe aussi par la prise en compte d'impératifs renforcés, comme le réchauffement climatique, la transition écologique, l'évolution des modes de vie, les nouvelles mobilités, le besoin de nature pour favoriser la santé et le bien-être des usagers... Autant d'éléments essentiels qui devront guider la réflexion du Lab Citoyen.



2.



À l'occasion de différentes rencontres, au cours de l'année 2022, le Lab Citoyen est amené à réfléchir collectivement et à produire un avis sur les espaces publics de demain sur l'île de Nantes, autour de trois enjeux et questions-clés :

Les questions posées

- **S'IMMERGER** — Quels facteurs de changement prendre en compte pour imaginer les usages demain, pour toutes et tous ?
- **OBSERVER ET SE PROJETER** — Quels types d'usages et quels aménagements souhaités pour les espaces publics de demain ?
- **S'IMPLIQUER** — Quel(s) rôle(s) pour les citoyens dans l'animation et la gestion des futurs espaces publics ? Comment favoriser l'appropriation des espaces publics ? Quel(s) processus de mise en usage ?

3.

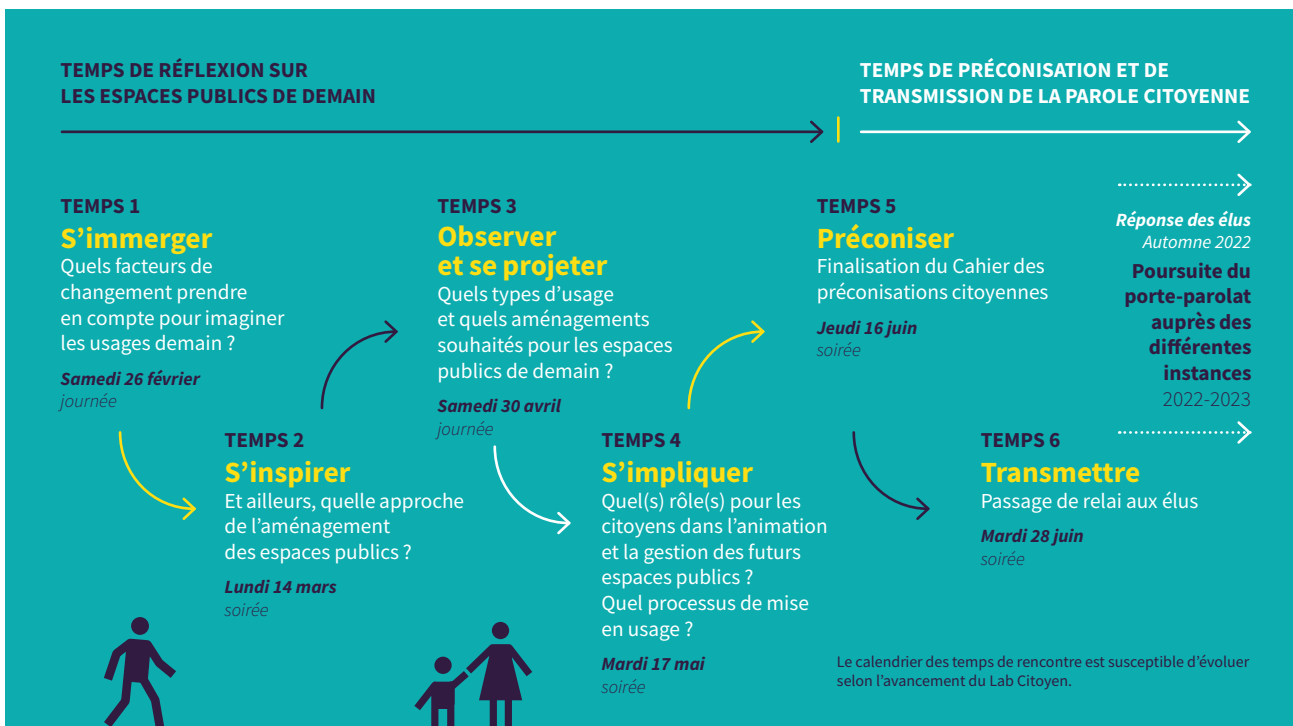
Les modalités et les étapes de la démarche



Le Lab Citoyen est une démarche volontaire engagée par la Samoa pour alimenter la réflexion des élus sur l'aménagement de l'île de Nantes avec, en premier lieu, une réflexion sur les espaces publics de demain.

Un groupe diversifié de 50 participant.e.s, à la fois habitants et usagers de l'île de Nantes, a été constitué à partir d'un appel à candidature. Les participant.e.s ont été sélectionné.e.s sur la base des critères de parité, de lieu de vie, d'âge, de disponibilité pour les différents temps de rencontres, de catégories socioprofessionnelles d'usage de l'île de Nantes et de motivations.

Un retour a été fait à l'ensemble des volontaires. Il est proposé aux personnes non-retenues d'être tenues informées et de contribuer à distance pour alimenter la démarche du Lab Citoyen. Un temps de présentation des travaux du Lab Citoyen sera également proposés au terme des ateliers, pour partager ses conclusions.



4.

Et ensuite ?



À l'issue des ateliers, les participants formuleront des préconisations qui seront reprises dans un Avis citoyen remis aux élus, sous forme d'un Cahier des préconisations citoyennes. Cet Avis sera présenté aux élus référents et permettra de guider le travail de conception des futurs espaces publics de l'île de Nantes.

Après instruction par les services de la Samoa, les élus retrouveront les participants lors d'un temps de réponse à l'automne 2022.

Lors de ce temps, les élus présenteront leur réponse argumentée dans laquelle ils déclineront point par point l'Avis citoyen en s'exprimant sur ce qu'ils retiennent et sur ce qu'ils ne peuvent pas prendre en compte, en en précisant les raisons.

Dans les mois suivant la remise de l'Avis citoyen et la réponse des élus, les participants volontaires du Lab Citoyen pourront se faire les porte-parole du travail collectif réalisé auprès d'un certain nombre de partenaires : élus de quartiers, agents du département des espaces publics de Nantes Métropole, aménageurs de la métropole et concepteurs... **Ce travail sera également annexé aux cahiers des charges de la Samoa et transmis aux maîtres d'œuvre comme document de référence, pour leur traduction concrète dans les futurs projets d'espaces publics.**



Olivier Chateau

Adjoint de quartier île de Nantes

Thomas Quéro

Adjoint à la forme de la ville, urbanisme durable, projets urbains, travaux, autorisations en matière de droit des sols, de publicité d'enseignes et pré enseignes, changement d'usage